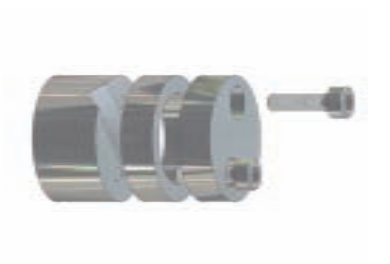
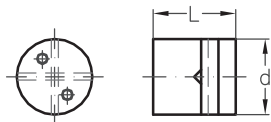
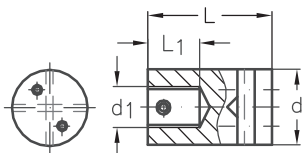


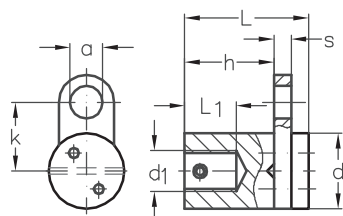
ASS Kreuzklemme
ASS Cross-over clip



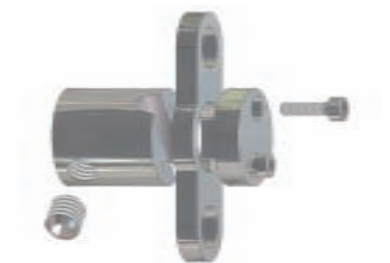
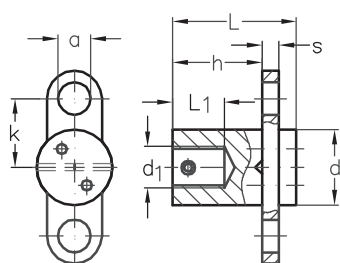
ASS Kreuzklemme mit Wandanschluß M 12
ASS Cross-over clip with connection to the wall M 12



ASS Kreuzklemme mit Wandanschluß M 12 und einem seitlichen Abgang
ASS Cross-over clip with connection to the wall M 12 and eye connector



ASS Kreuzklemme mit Wandanschluß M 12 und zwei seitlichen Abgängen
ASS Cross-over clip with connection to the wall M 12 and two eye connectors



ASS Kreuzklemme

ASS Cross-over clip

Nenngröße nominal size	Kennzeichnung marking	Seil-Ø rope Ø mm	d mm	L mm	Artikelnummer stock no.
4	v	3 + 4	22	24	341 016 004
6	∩	5 + 6	22	26	341 016 006

Geeignet für Seilkreuzungen in jedem beliebigen Winkel.

Shall be used for rope cross-over at any angle.

ASS Kreuzklemme mit Wandanschluß M 12

ASS Cross-over clip with connection to the wall M 12

Nenngröße nominal size	Kennzeichnung marking	Seil-Ø rope Ø mm	d ₁	d mm	L ₁ mm	L mm	Artikelnummer stock no.
4	v	3 + 4	M 12	22	15	36	341 018 004
6	∩	5 + 6	M 12	22	15	38	341 018 006

Geeignet für Seilkreuzungen in jedem beliebigen Winkel.
Eine Wandbefestigung ist mittels Gewindestange M 12 möglich.

Shall be used for rope cross-over at any angle. The fixing on the wall is done by using a threaded rod M 12.

ASS Kreuzklemme mit Wandanschluß M 12 und einem seitlichen Abgang

ASS Cross-over clip with connection to the wall M 12 and eye connector

Nenngröße nominal size	Seil-Ø rope Ø mm	d ₁	d mm	L ₁ mm	L mm	s mm	k mm	h mm	a mm	Artikelnummer stock no.
6	3 - 6	M 12	22	15	36	6	20	24	9,5	341 020 006

Für vertikale und horizontale Seilführungen mit einem
seitlichen Abgang als weitere Anschlußmöglichkeit.
Eine Wandbefestigung ist mittels Gewindestange M 12
möglich.

*For ropes in the horizontal and vertical planes with one
eye connector for additional connections. The fixing on the wall
is done by using a threaded rod M 12.*

ASS Kreuzklemme mit Wandanschluß M 12 und zwei seitlichen Abgängen

ASS Cross-over clip with connection to the wall M 12 and two eye connectors

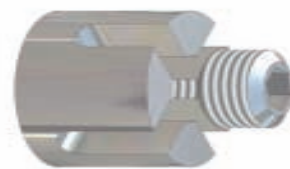
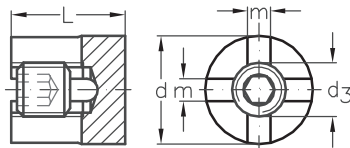
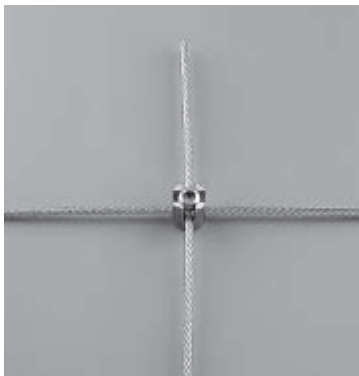
Nenngröße nominal size	Seil-Ø rope Ø mm	d ₁	d mm	L ₁ mm	L mm	s mm	k mm	h mm	a mm	Artikelnummer stock no.
6	3 - 6	M 12	22	15	36	6	20	24	9,5	341 021 006

Für vertikale und horizontale Seilführungen mit zwei
seitlichen Abgängen als weitere Anschlußmöglichkeiten.
Eine Wandbefestigung ist mittels Gewindestange M 12
möglich.

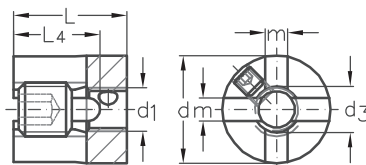
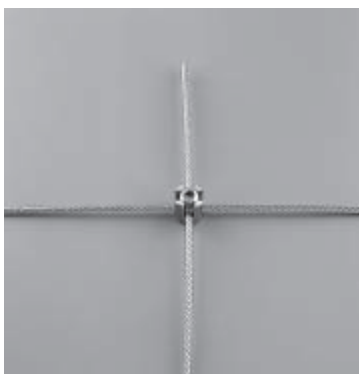
*For ropes in the horizontal and vertical planes with two
eye connectors for additional connections. The fixing on the wall
is done by using a threaded rod M 12.*



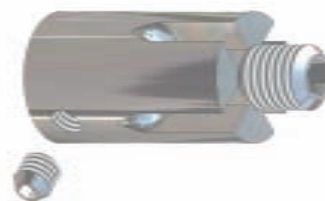
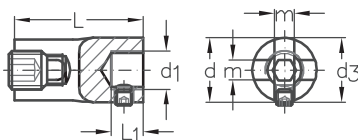
NIRO Kreuzklemme, einfach
NIRO Cross-over clip, simple



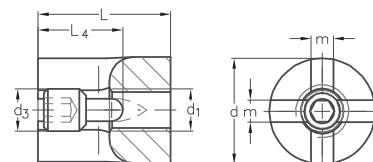
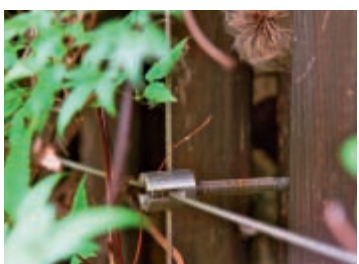
NIRO Kreuzklemme, einfach mit Wandanschluß M 8
NIRO Cross-over clip, simple with connection to the wall M 8



ASS Kreuzklemme 3 D mit Wandanschluß M 12
ASS Cross-over clip 3 D with connection to the wall M 12



ASS Kreuzklemme 3 D mit Wandanschluß M 8
ASS Cross-over clip 3 D with connection to the wall M 8



NIRO Kreuzklemme, einfach

NIRO Cross-over clip, simple

Nenngröße nominal size	Seil-Ø rope Ø mm	d mm	L mm	d ₃	m mm	Artikelnummer stock no.
4	3 + 4	20	21	M 10	4,2	341 010 004
6	5 + 6	20	25	M 12	6,2	341 010 006

Geeignet für einfache Seilkreuzungen unter einem Winkel von 90°. *Shall be used for simple rope cross-over at right angles.*

NIRO Kreuzklemme, einfach mit Wandanschluß M 8

NIRO Cross-over clip, simple with connection to the wall M 8

Nenngröße nominal size	Seil-Ø rope Ø mm	d mm	L mm	L ₄ mm	d ₁	d ₃	m mm	Artikelnummer stock no.
4	3 + 4	20	21	16	M 8	M 10	4,2	341 012 004

Geeignet für einfache Seilkreuzungen unter einem Winkel von 90°. Eine Wandbefestigung ist mittels Gewindestange M 8 möglich.

*Shall be used for simple rope cross-over at right angles.
The fixing on the wall is done by using a threaded rod M 8.*



ASS Kreuzklemme 3 D mit Wandanschluß M 12

ASS Cross-over clip 3 D with connection to the wall M 12

Nenngröße nominal size	Seil-Ø rope Ø mm	d mm	L mm	d ₁	d ₃	L ₁ mm	m mm	Artikelnummer stock no.
4	3 + 4	20	36	M 12	M 10	10	4,2	341 014 004
6	5 + 6	20	40	M 12	M 12	10	6,2	341 014 006

Geeignet für einfache Seilkreuzungen unter einem Winkel von 90°. Eine Wandbefestigung ist mittels Gewindestange M 12 möglich. Ferner erlaubt diese Ausführung eine dreidimensionale Seilführung.

*Shall be used for simple rope cross-over at right angles.
The fixing on the wall is done by using a threaded rod M 12.
Moreover, this type enables a three directional rope path.*

ASS Kreuzklemme 3 D mit Wandanschluß M 8

ASS Cross-over clip 3 D with connection to the wall M 8

Nenngröße nominal size	Seil-Ø rope Ø mm	d mm	L mm	L ₄ mm	d ₁	d ₃	m mm	Artikelnummer stock no.
4	3 + 4	20	25	16	M 8	M 10	4,2	341 114 004

Geeignet für einfache Seilkreuzungen unter einem Winkel von 90°. Eine Wandbefestigung ist mittels Gewindestange M 8 möglich. Ferner erlaubt diese Ausführung eine dreidimensionale Seilführung.

*Shall be used for simple rope cross-over at right angles.
The fixing on the wall is done by using a threaded rod M 8.
Moreover, this type enables a three directional rope path.*