

**ASS Abhänger Einstrang  
mit Anschraubhülse**

**ASS Hanging unit, simple type  
with attaching sleeve**

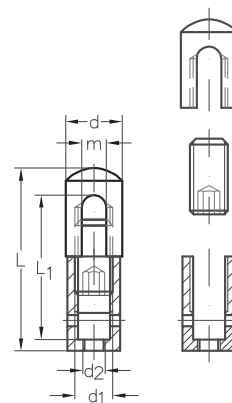
Nenngröße <i>nominal size</i>	*Seil-Ø horizontal *rope Ø horizontal mm	Seil-Ø vertikal <i>rope Ø vertical</i> mm	L mm	L <sub>1</sub> mm	m mm	d mm	d <sub>1</sub>	d <sub>2</sub>	Artikelnummer <i>stock no.</i>
4	3 + 4	1,5 + 2	37	29	4,5	12	M 8	M 4	392 510 004
6	5 + 6	3 + 4	48,5	38	6,5	15	M 10	M 6	392 510 006

Je ein Gewindestift M 8 bzw. M 10 wird mitgeliefert.

*Stud M 8 or M 10 included.*

\* Die abgehenden Seile sind mit aufgewalztem ASS Zylinderterminal zu montieren. In die Abmessung M 10 passt auch ein 2 mm Seil mit ASS Klemmring.

\* For the assembly the horizontal ropes have to be swaged on a ASS Cylindrical terminal. Size M 10 might be assembled with a rope 2 mm and an ASS Clamping ring as well.



**Anwendungsmöglichkeiten**

Unsere ASS Abhänger Einstrang und Mehrstrang (vgl. Seite 7.1.19) wurden entwickelt, um bei horizontaler Seilverspannung die Möglichkeit einer vertikalen Abhängung zu bieten. Anders gesagt, der Anwender kann von einem Seil, das z. B. von Wand zu Wand oder von einem Pfosten zum anderen Pfosten gespannt wurde, mit Hilfe eines weiteren Seiles Werbetafeln, Lampen, Lautsprecher usw. ohne eine weitere Befestigung an der Decke abhängen.

Gleichzeitig besteht die Möglichkeit, Seile, die über eine große Länge horizontal gespannt sind, durch eine Zwischenbefestigung nach oben mittels ASS Abhänger zu stabilisieren. So wird vermieden, dass das Seil durchhängt, wenn z. B. schwere Vorhänge oder ähnliches befestigt werden.

**Applicability**

*We have developed the ASS Hanging units to enable advertising boards, lights, loudspeakers etc. to be suspended from ceilings with the minimum of fixings. There are two types of ASS Hanging units the 'simple' and the 'multiple' (see page 7.1.19) both of which allow equipment to be hung vertically from a main horizontal rope.*

*In addition the ASS Hanging units may be used as a tensioning device or as an intermediate universal fitting on long horizontal rope runs, to avoid a sagging of the rope e. g. in connection with heavy curtains.*

