

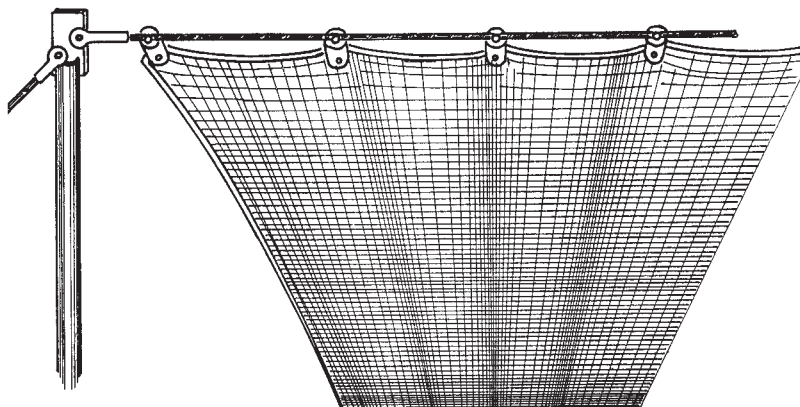
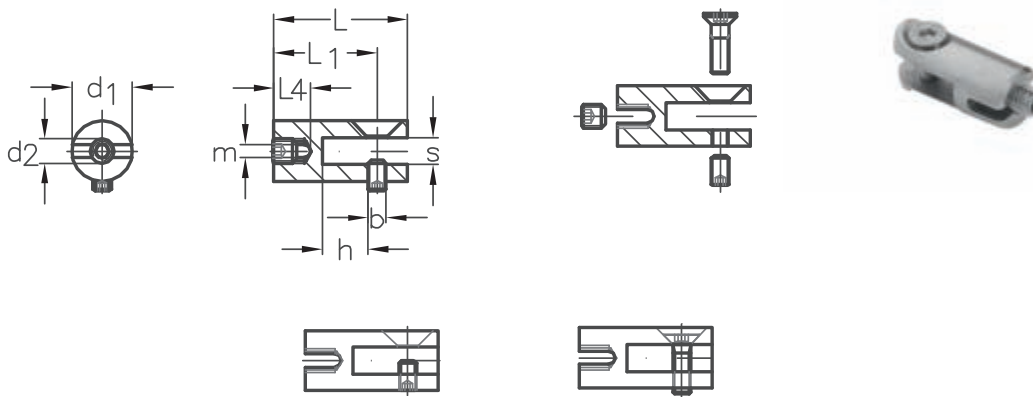
ASS Klemmgabel

ASS Clamping jaw

Nenngröße nominal size	Seil-Ø rope Ø mm	L mm	L ₁ mm	L ₄ mm	d ₁ mm	d ₂	m mm	h mm	b	s mm	Artikelnummer stock no.
2	1,5 + 2	22	17	5	10	M 4	2,2	7,5	M 3	4,5	352 210 002

Zusätzlich zu einem Gewindestift M 4 x 4 zur Seilklemmung werden ein Gewindestift M 3 x 5 (zum Festklemmen) und eine Senkkopfschraube M 3 x 10 (falls bereits eine Bohrung vorhanden ist) zur wahlweisen Verwendung in der Gabel mitgeliefert.

The ASS Clamping Jaw is supplied with a M 4 x 4 stud for fixing the rope and a choice of M 3 x 5 stud or M 3 x 10 countersunk bolt for fixing the display material etc.



Anwendungsbeispiel Klemmgabel:
 Abspannung von Geweben als
 Sonnenschutz und Sichtschutz oder
 Deckenabspannung aus Gewebe

*Applicability of the ASS Clamping jaw:
 Tensioning of textiles as protection
 against sun and view or for textile
 ceilings.*

