

### Gabelseilhülse früher DIN 83313

#### Form B ohne Bolzen

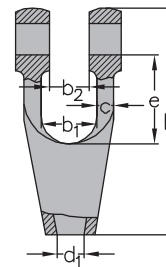
roh, Bohrung zur Aufnahme des Bolzens unbearbeitet  
(Rohmaßbohrung)

### Open spelter socket prev. DIN 83313

#### type B without bolt

self-coloured, hole for the bolt is not machined

Nenngröße nominal size	Seil-Ø rope Ø mm	Tragfähigkeit WLL kg	b <sub>1</sub> mm	b <sub>2</sub> mm	c mm	d <sub>1</sub> mm	e mm	h mm	Gewicht per Stk. kg weight per pc. kg	Artikelnummer stock no.
1,6	12 - 14	1600	37	27	12	17	55	147	0,9	187 480 016
2,5	14 - 18	2500	45	33	14	20	67	175	1,4	187 480 025
3	16 - 20	3150	50	38	16	22	73	195	1,8	187 480 030
4	18 - 22	4000	54	42	18	24	81	212	2,4	187 480 040
5	20 - 24	5000	60	47	20	27	88	237	3,7	187 480 050
6	22 - 28	6300	67	53	23	30	94	262	5,0	187 480 060
8	26 - 30	8000	73	60	26	33	104	289	7,0	187 480 080
10	28 - 34	10000	80	66	29	36	116	320	10,0	187 480 100
12	32 - 38	12500	89	73	32	40	130	356	13,0	187 480 120
16	36 - 44	16000	100	81	35	45	143	397	18,0	187 480 160
20	40 - 50	20000	110	90	40	50	157	435	23,0	187 480 200
25	44 - 54	25000	120	100	43	55	179	480	31,0	187 480 250
32	50 - 62	31500	132	110	48	60	191	525	42,0	187 480 320
40	58 - 72	40000	150	125	54	68	218	595	60,0	187 480 400
50	62 - 76	50000	165	140	60	75	238	655	80,0	187 480 500



### Gabelseilhülse früher DIN 83313

#### Form C mit Bolzen, Mutter und Splint (außer Norm)

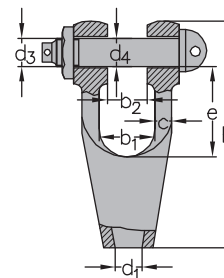
roh, Bohrung zur Aufnahme des Bolzens unbearbeitet  
(Rohmaßbohrung)

### Open spelter socket prev. DIN 83313

#### type C with bolt, nut and cotter pin (non standard)

self-coloured, hole for the bolt is not machined

Nenngröße nominal size	Seil-Ø rope Ø mm	Tragfähigkeit WLL kg	b <sub>1</sub> mm	b <sub>2</sub> mm	c mm	d <sub>1</sub> mm	d <sub>3</sub>	d <sub>4</sub> mm	e mm	h mm	Gewicht per Stk. kg weight per pc. kg	Artikelnummer stock no.
1,6	12 - 14	1600	37	27	12	17	M 20	20	55	147	1,1	187 481 016
2,5	14 - 18	2500	45	33	14	20	M 24	24	67	175	1,8	187 481 025
3	16 - 20	3150	50	38	16	22	M 27	27	73	195	2,4	187 481 030
4	18 - 22	4000	54	42	18	24	M 30	30	81	212	3,2	187 481 040
5	20 - 24	5000	60	47	20	27	M 36	36	88	237	5,0	187 481 050
6	22 - 28	6300	67	53	23	30	M 39	39	94	262	6,7	187 481 060
8	26 - 30	8000	73	60	26	33	M 45	45	104	289	9,5	187 481 080
10	28 - 34	10000	80	66	29	36	M 48	48	116	320	13,0	187 481 100
12	32 - 38	12500	89	73	32	40	M 52	52	130	356	17,0	187 481 120
16	36 - 44	16000	100	81	35	45	M 60	60	143	397	24,0	187 481 160
20	40 - 50	20000	110	90	40	50	M 68	68	157	435	31,0	187 481 200
25	44 - 54	25000	120	100	43	55	M 72 x 6	72	179	480	41,0	187 481 250
32	50 - 62	31500	132	110	48	60	M 80 x 6	80	191	525	55,0	187 481 320
40	58 - 72	40000	150	125	54	68	M 90 x 6	90	218	595	80,0	187 481 400
50	62 - 76	50000	165	140	60	75	M 100 x 6	100	238	655	105,0	187 481 500



Bolzen Nenngröße  
32-50  
bolt nominal size  
32 - 50